

**BEI**  
DESARROLLOS



*Sol de Patagonia XXV*  
Montevideo 2749. Rosario.

*Sol de Patagonia XXV*





## » CONCEPTO

*Sol de Patagonia XXV*



El edificio Sol de Patagonia XXV es una solución de comodidad, integración y eficiencia en todo sentido, desde el gimnasio, quinchos, hasta cicletteros para una sociedad actualmente mucho más activa. Los grandes ventanales y las áreas ajardinadas del edificio brindan la mejor iluminación, y ventilación, logrando una placentera habitabilidad.

Cuenta con un basamento de medianera a medianera, completando la altura del área, de ahí en adelante, genera un cuerpo apoyado en el edificio con el que articula, alcanzando la totalidad de 11 pisos.

Generando así, 8300 m2 construidos aproximadamente, con amplios espacios verdes, que permitirán hacer de este lugar un espacio pla-

centero y de disfrute, llegando a tu hogar a través de un paseo rodeado de naturaleza.

A su vez, se plantea un espacio de laundry como solución a los departamentos tipo loft/studio pero también se brinda un servicio adicional al resto de los usuarios.

Este proyecto se desarrolla de acuerdo a normas de eficiencia energética, logrando así, la evolución hacia un nuevo modelo energético, más sostenible, promoviendo el ahorro y preservando el medio ambiente.

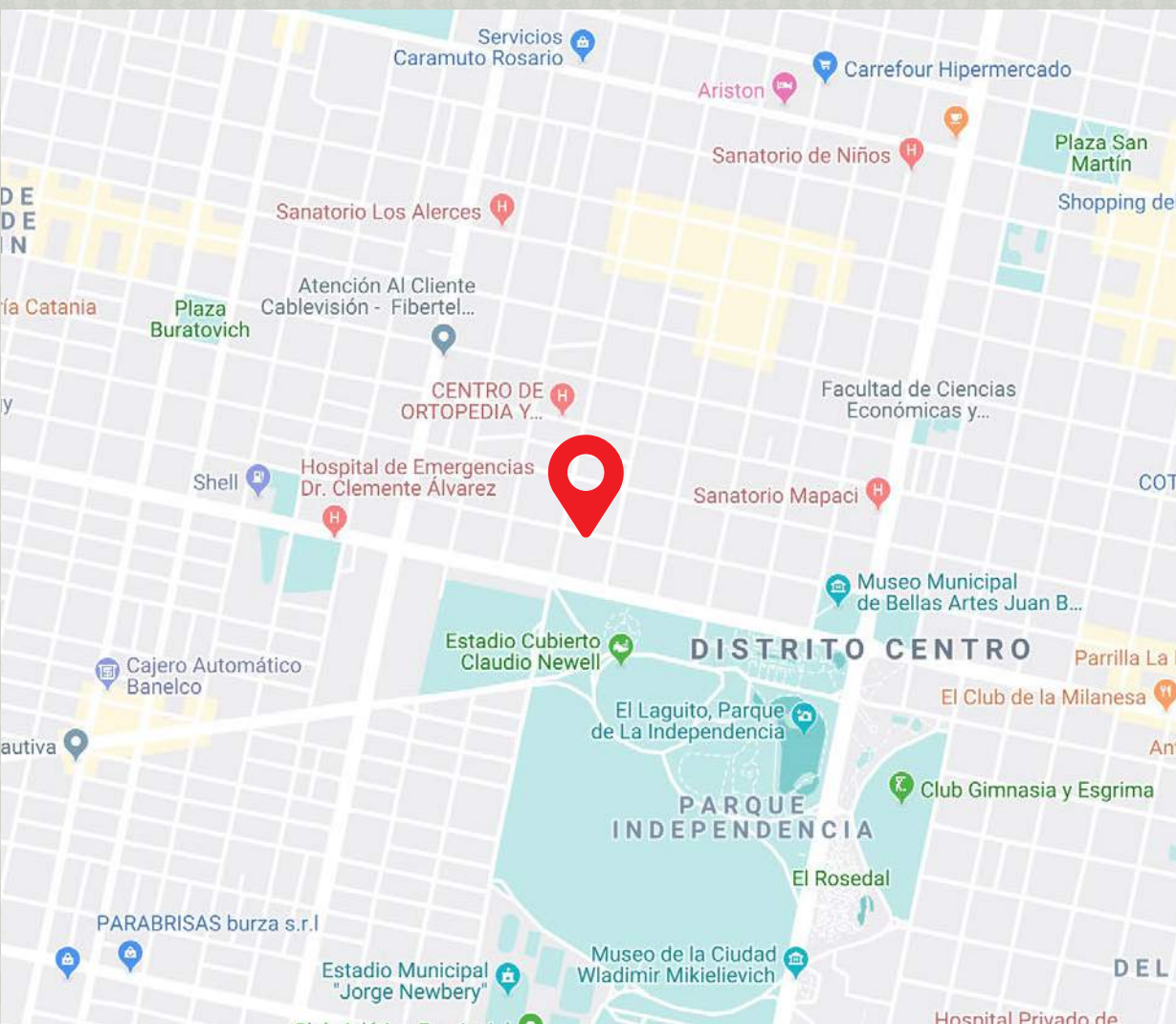
Por último, se podrá observar que la desarrolladora plantea variadas distribuciones que van de la mano de las diferentes necesidades y gustos de los clientes.





## » UBICACIÓN

*Sol de Patagonia XXV*



Ubicado sobre calle Montevideo entre Av. Ovidio Lagos y Callao, en el macrocentro de la ciudad de Rosario.

Se encuentra a una cuadra de Av. Pellegrini, a metros del parque de la independencia, y del Bv. Oroño, hermoso paseo para salir a caminar.

### **Facultades:**

- » Ciencias Médicas, Farmacéuticas y biotecnología: 13 cuadras.
- » Ciencias Económicas: 8 cuadras.
- » Derecho: 15 cuadras.
- » UCA: 7 cuadras.
- » AUSTRAL: 15 cuadras.
- » UAI: 8 cuadras.
- » UCEL: 15 cuadras.





## » EDIFICIO

*Sol de Patagonia XXV*



- » Planta baja y 11 pisos.
- » Unidades de cochera en 2 subsuelos.
- » Tipos de unidades:
  - Loft/Studio
  - Monoambientes
  - 1 dormitorio
  - 2 dormitorios con parrillero
  - 3 dormitorios con parrillero
  - Dúplex de 2 dormitorios
- » Hall principal jerarquizado.
- » Gimnasio totalmente equipado.
- » 2 quinchos, uno con capacidad de 12p y otro de 26p, con posibilidad de integración. Ambos espacios totalmente equipados con heladeras verticales, freezers, parrillero, mesas y sillas, como así también cada uno con sus baños independientes.
- » Terraza con solárium y duchas.
- » Plaza verde.
- » Bicileteros.
- » Laundry.
- » Bauleras.
- » Seguridad:
  - Espacio para guardia privada.
  - Controles de acceso.
  - Cámaras de video vigilancia.
- » 3 ascensores con puertas automáticas de última generación y alta velocidad con puertas acristaladas.
- » Grupo electrógeno.

\*La gran variedad de tipos de unidades imposibilita mostrar la totalidad de planos.



*Sol de Patagonia XXV*



*Sol de Patagonia XXV*



A large, stylized leaf graphic in shades of green, positioned diagonally across the page. The leaf has a prominent vein structure and a pointed tip, set against a dark green background.

# CEIBO

- » 1 Dormitorio.
- » Aprox. 63,7m<sup>2</sup>.
- » Pisos 1 al 6 y 8 al 10.





## » CEIBO | 1 DORMITORIO

Pisos 1 al 6 y 8 al 10.

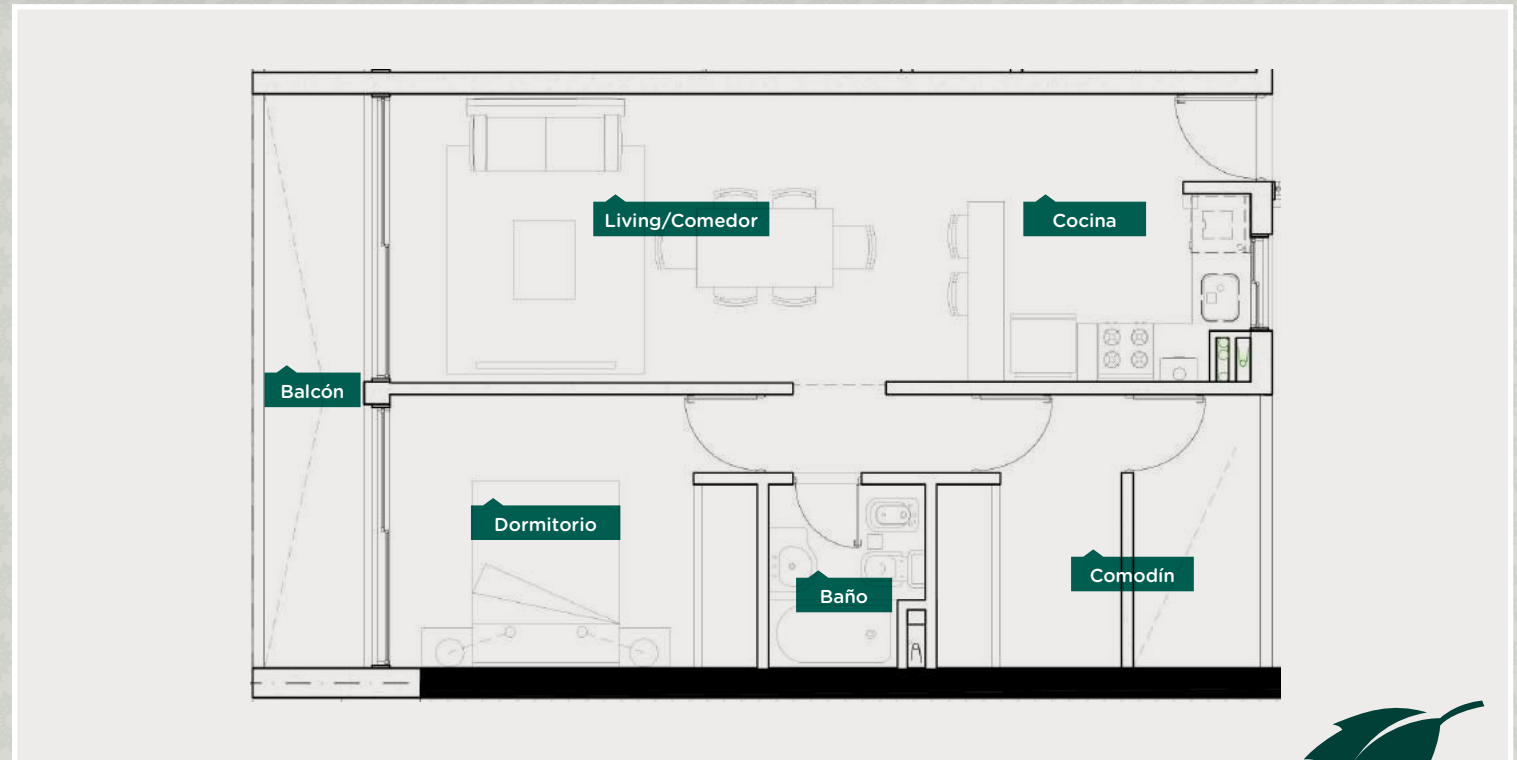
*Sol de Patagonia XXV*



### // CARACTERÍSTICAS

- » Superficie total:  
Aprox. 63,7m<sup>2</sup>.
- » Cocina: 3 x 2,9m.
- » Living/Comedor: 5,9 x 3m.
- » Baño: 1,9 x 1,6m.
- » Dormitorio: 3,8 x 2,8m.
- » Comodín: 3,3 x 2,8m
- » Balcón: 7m<sup>2</sup>.

Orientación: Sur.

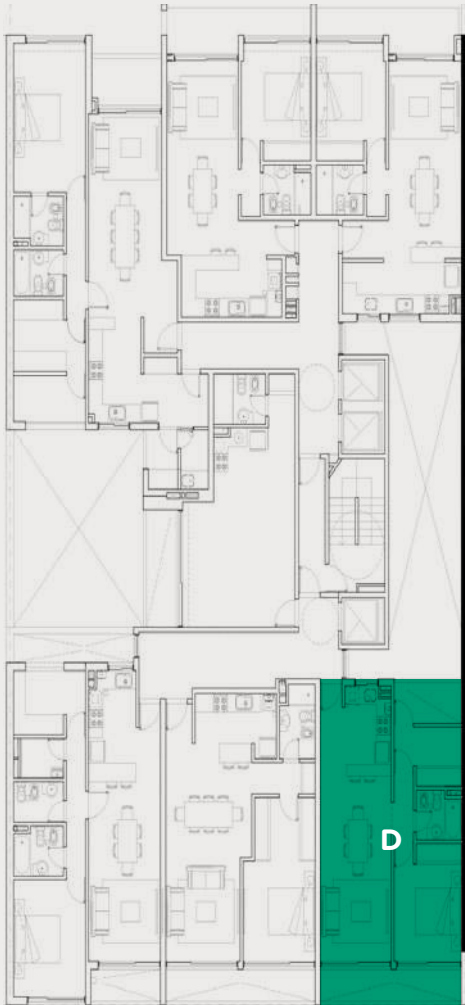




» **CEIBO** | 1 DORMITORIO  
Pisos 1 al 6 y 8 al 10.

*Sol de Patagonia XXV*

Montevideo



Ubicación  
**Pisos 1 al 6 y 8 al 10**





## » CEIBO | 1 DORMITORIO

Pisos 1 al 6 y 8 al 10.

Sol de Patagonia XXV



### GENERAL

Orientación sur, ventilación cruzada y excelente luminosidad.

Pisos de ingeniería en madera en dormitorios y circulaciones.

Pisos de porcelanato en estar comedor y cocina.

Revestimiento cerámico en cocinas, baños y lavadero.

Paredes y cielorrasos enlucidos en yeso y terminaciones de pintura látex acrílicas.

Aberturas exteriores en aluminio color anodizado natural con vidrio DVH, de calidad superior (en vidrios que no tienen cortina de enrollar), con colocación de premarcos en aluminio.

Conductos para aire acondicionado ya instalados.

Amplios balcones con artefactos de iluminación incluidos y vista al parque.



### COCINA

Cocina con muebles bajo mesada y alacenas.

Artefactos de cocina y calefón instalados.

Mesada en granito natural con bacha de acero inoxidable (Jhonson).

Grifería monocomando. (FV o similar).

Barra desayunadora.

Espacio para lavarropas con carga superior o frontal.



### DORMITORIO

Puertas interiores placas lustradas y frente de placares en madera lustrada.

Interiores de placard incluidos.



### BAÑO

Baño con vanitory Ferrum o similar, completamente equipado con bañera de loza esmaltada.

Artefactos de baños en loza esmaltada blanca brillante (Ferrum o similar).

Griferías y accesorios color cromo (FV o similar).





# *Sol de Patagonia XXV*

+54 341 436 1115

Urquiza 2410, EP OF 1 | Rosario

info@beidesarrollos.com.ar



[www.beidesarrollos.com.ar](http://www.beidesarrollos.com.ar)