

SEGURIDAD & CONFIANZA
EN INVERSIONES



Sol de Patagonia XIX

9 de Julio 2045/53



BEI
DESARROLLOS



9 de Julio 2045/53

ESTADO: FINALIZADO

UBICACIÓN

SITUADO SOBRE LA CALLE 9 DE JULIO ENTRE BALCARCE Y MORENO. EN ESTRATÉGICA UBICACIÓN, PRÓXIMA AL CENTRO DE LA CIUDAD, Y A LAS PRINCIPALES ARTERIAS DE LA MISMA, COMO SON BV. OROÑO Y AV. PELLEGRINI. A 2 CUADRAS DE LA FACULTAD DE CIENCIAS ECONÓMICAS, Y A METROS DE OTROS CENTROS DE EDUCACIÓN.

EDIFICIO

- 2 Torres con Planta Baja y 7 pisos.
- Departamentos 1 y 2 dormitorios en torre delantera.
- Departamentos monoambiente, 1y 2 dormitorios en torre trasera.
- 3 niveles de cocheras, dos de ellos con acceso independiente.
- Hall principal jerarquizado.
- 2 ascensores por torre con puertas automáticas.
- Controles de acceso electrónico al edificio.
- Espacio de vigilancia exterior.
- Generador.



URQUIZA 2410, EP OF. 1
S2000KDF ROSARIO,
REPÚBLICA ARGENTINA
Tel.: 54 341 436 1115

www.beidesarrollos.com.ar
info@beidesarrollos.com.ar



DEPARTAMENTOS 2 DORMITORIOS



URQUIZA 2410, EP OF. 1
S2000KDF ROSARIO,
REPÚBLICA ARGENTINA
Tel.: 54 341 436 1115

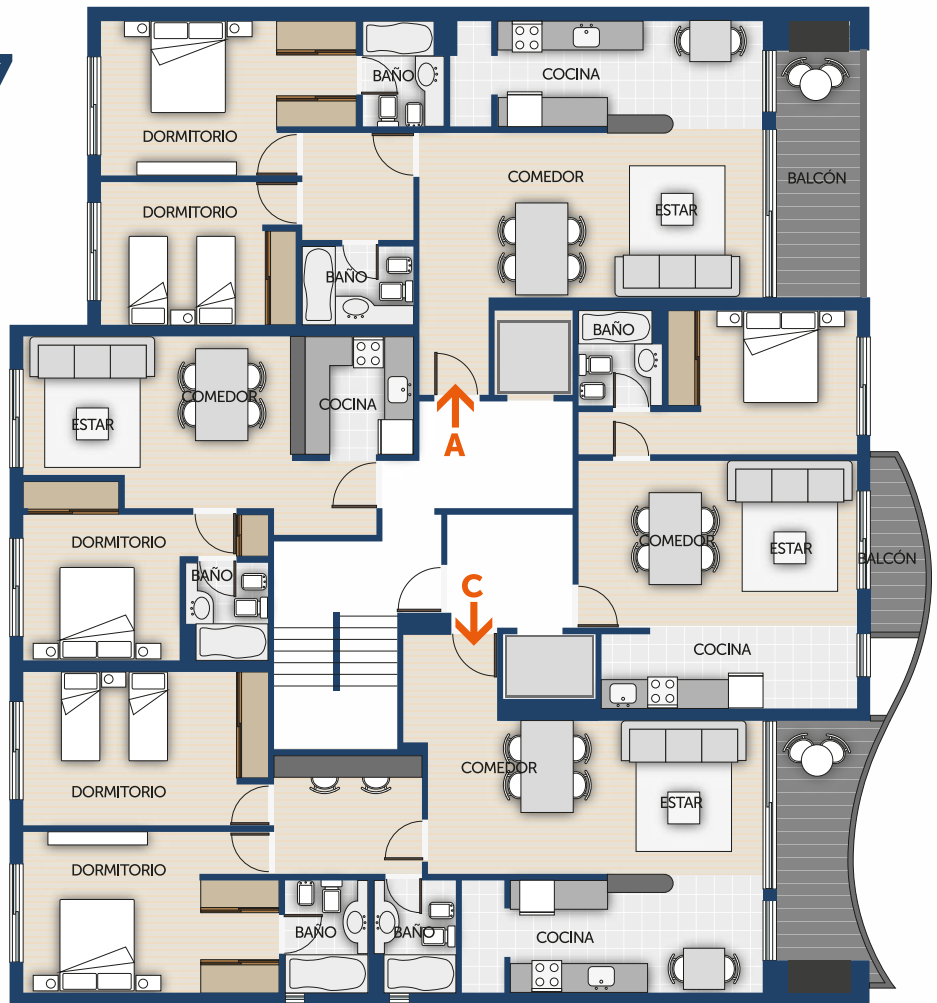
www.beidesarrollos.com.ar
info@beidesarrollos.com.ar

DEPARTAMENTOS 2 DORMITORIOS BLOQUE FRENTE

DEPARTAMENTO A: 88,99 M2

DEPARTAMENTO C: 95,29 M2

**PISO
1 AL 7**



URQUIZA 2410, EP OF. 1
S2000KDF ROSARIO,
REPÚBLICA ARGENTINA
Tel.: 54 341 436 1115

www.beidesarrollos.com.ar
info@beidesarrollos.com.ar

DEPARTAMENTOS 2 DORMITORIOS BLOQUE TRASERO

DEPARTAMENTO F: 64,21 M²

A

**PISO
1 AL 6**



URQUIZA 2410, EP OF. 1
S2000KDF ROSARIO,
REPÚBLICA ARGENTINA
Tel.: 54 341 436 1115

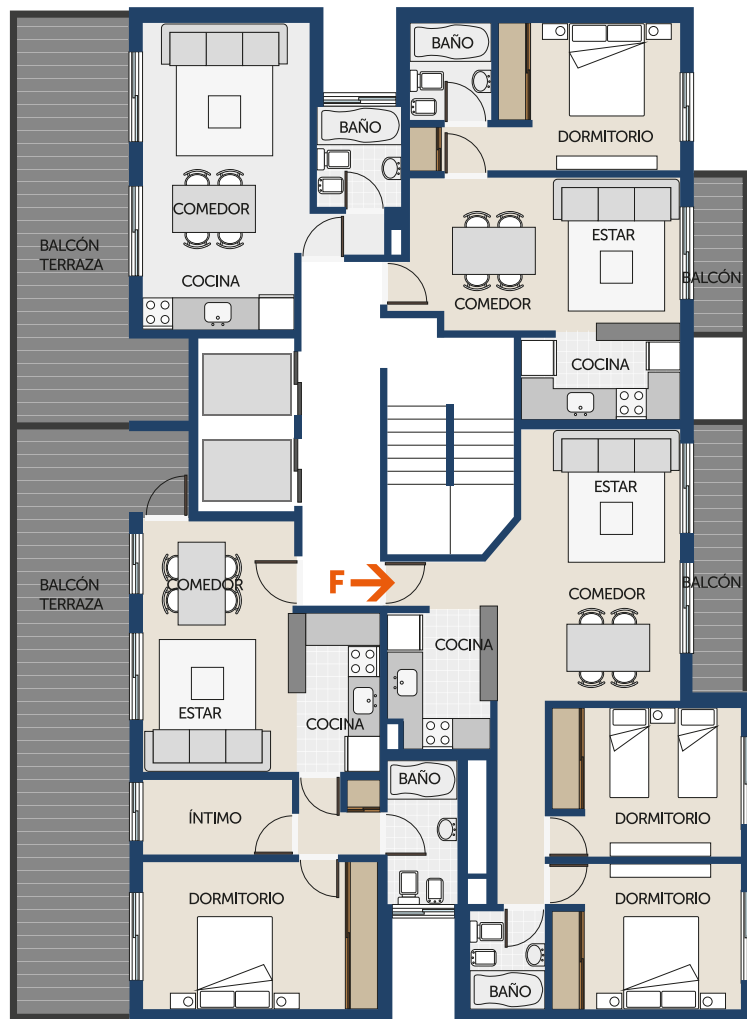
www.beidesarrollos.com.ar
info@beidesarrollos.com.ar

DEPARTAMENTOS 2 DORMITORIOS BLOQUE TRASERO

DEPARTAMENTO F: M2

A

PISO 7



URQUIZA 2410, EP OF. 1
S2000KDF ROSARIO,
REPÚBLICA ARGENTINA
Tel.: 54 341 436 1115

www.beidesarrollos.com.ar
info@beidesarrollos.com.ar

DEPARTAMENTOS 2 DORMITORIOS

DEPARTAMENTO A: 88,99 M2

DEPARTAMENTO C: 95,29 M2

DEPARTAMENTO F: 64,21 M2

A

- Orientación norte, ventilación cruzada y excelente luminosidad.
- Pisos y zócalos de madera natural en estar, comedor, dormitorios y circulaciones.
- Pisos y revestimientos cerámicos en baños, cocina, lavadero y balcones.
- Paredes y cielorrasos enlucidos en yeso y terminaciones de pintura látex acrílica.
- Aberturas exteriores en aluminio color blanco, de calidad superior, con colocación de premarcos en aluminio.
- Puertas interiores placas lustradas. Frente de placares corredizos de madera lustrada.
- Cocina con muebles bajo mesada y artefactos de gas instalados, cocina y caldera (en bloque delantero).
- Mesada en granito natural con bacha de acero inoxidable. Grifería monocomando.
- Artefactos de baños en losa esmaltada blanca brillante y bañera en acero porcelanizado. Griferías y accesorios de línea y color cromo. Marcas de primera línea.
- Conexiones para aire acondicionado instaladas.



URQUIZA 2410, EP OF. 1
S2000KDF ROSARIO,
REPÚBLICA ARGENTINA
Tel.: 54 341 436 1115

www.beidesarrollos.com.ar
info@beidesarrollos.com.ar

DEPARTAMENTOS 1 DORMITORIO



URQUIZA 2410, EP OF. 1
S2000KDF ROSARIO,
REPÚBLICA ARGENTINA
Tel.: 54 341 436 1115

www.beidesarrollos.com.ar
info@beidesarrollos.com.ar

DEPARTAMENTOS 1 DORMITORIO BLOQUE FRENTE

DEPARTAMENTO B: 49,03 M²
DEPARTAMENTO D: 42,45 M²

B

**PISO
1 AL 7**



URQUIZA 2410, EP OF. 1
S2000KDF ROSARIO,
REPÚBLICA ARGENTINA
Tel.: 54 341 436 1115

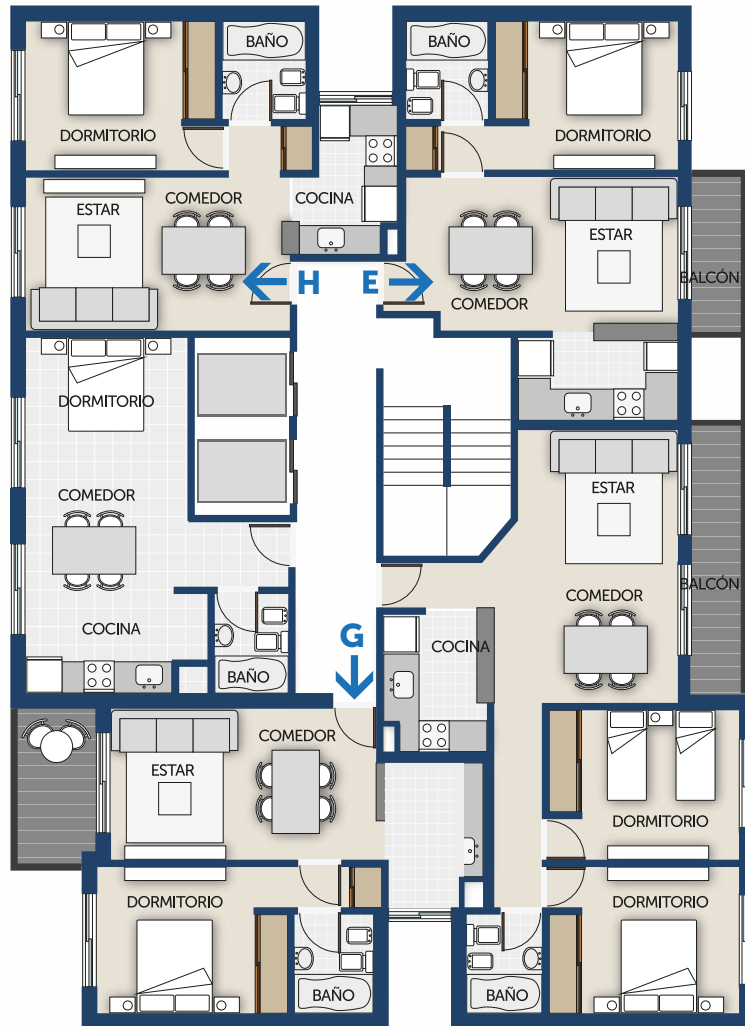
www.beidesarrollos.com.ar
info@beidesarrollos.com.ar

DEPARTAMENTOS 1 DORMITORIO BLOQUE TRASERO

DEPARTAMENTO E: 42,39 M²
DEPARTAMENTO G:
DEPARTAMENTO H:

B

PISO
1 AL 6



URQUIZA 2410, EP OF. 1
S2000KDF ROSARIO,
REPÚBLICA ARGENTINA
Tel.: 54 341 436 1115

www.beidesarrollos.com.ar
info@beidesarrollos.com.ar

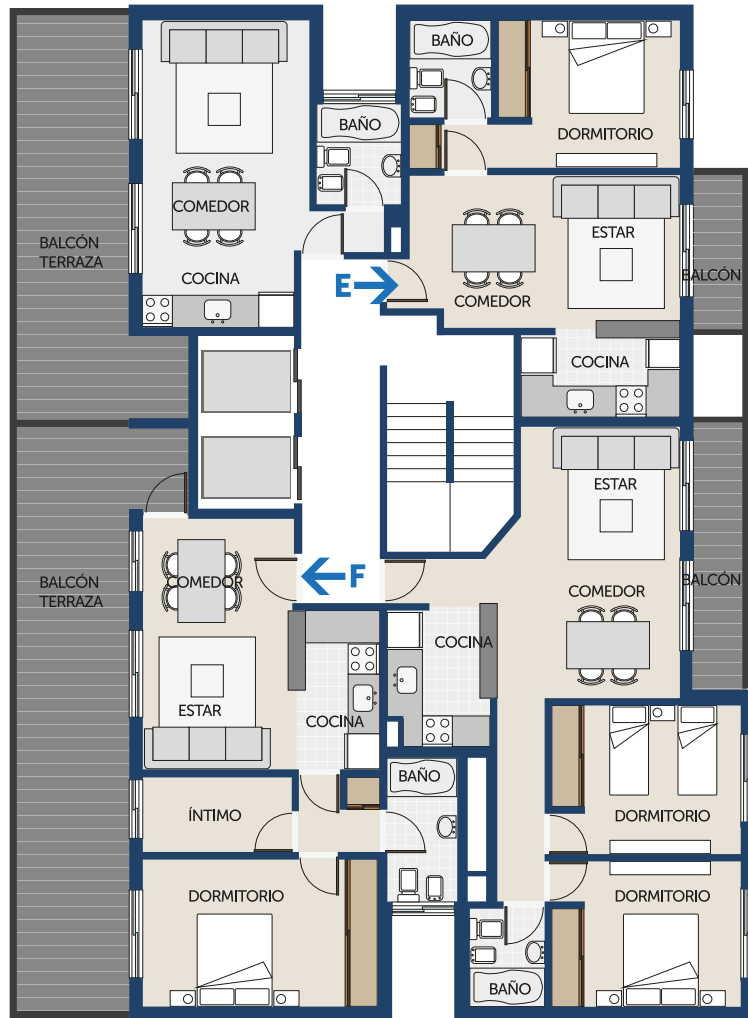
DEPARTAMENTOS 1 DORMITORIO BLOQUE TRASERO

DEPARTAMENTO E: 42,39 M²

DEPARTAMENTO F:

B

PISO 7



URQUIZA 2410, EP OF. 1
S2000KDF ROSARIO,
REPÚBLICA ARGENTINA
Tel.: 54 341 436 1115

www.beidesarrollos.com.ar
info@beidesarrollos.com.ar

DEPARTAMENTOS 1 DORMITORIO

DEPARTAMENTO B: 49,03 M2

DEPARTAMENTO D: 42,45 M2

DEPARTAMENTO E: 42,39 M2

DEPARTAMENTO G:

DEPARTAMENTO H:

- Orientación norte/sur, ventilación cruzada y excelente luminosidad.
- Pisos y zócalos de madera natural en estar, comedor, dormitorios y circulaciones.
- Pisos y revestimientos cerámicos en baños, cocina, lavadero y balcones.
- Paredes y cielorrasos enlucidos en yeso y terminaciones de pintura látex acrílica.
- Aberturas exteriores en aluminio color blanco, de calidad superior, con colocación de premarcos en aluminio.
- Puertas interiores placas lustradas. Frente de placares corredizos de madera lustrada.
- Cocina con muebles bajo mesada y artefactos de gas instalados, cocina y calefón.
- Mesada en granito natural con bacha de acero inoxidable. Grifería monocomando.
- Artefactos de baños en losa esmaltada blanca brillante y bañera en acero porcelanizado. Griferías y accesorios de línea y color cromo. Marcas de primera línea.
- Conexiones para aire acondicionado instaladas.



URQUIZA 2410, EP OF. 1
S2000KDF ROSARIO,
REPÚBLICA ARGENTINA
Tel.: 54 341 436 1115

www.beidesarrollos.com.ar
info@beidesarrollos.com.ar



DEPARTAMENTOS MONOAMBIENTES



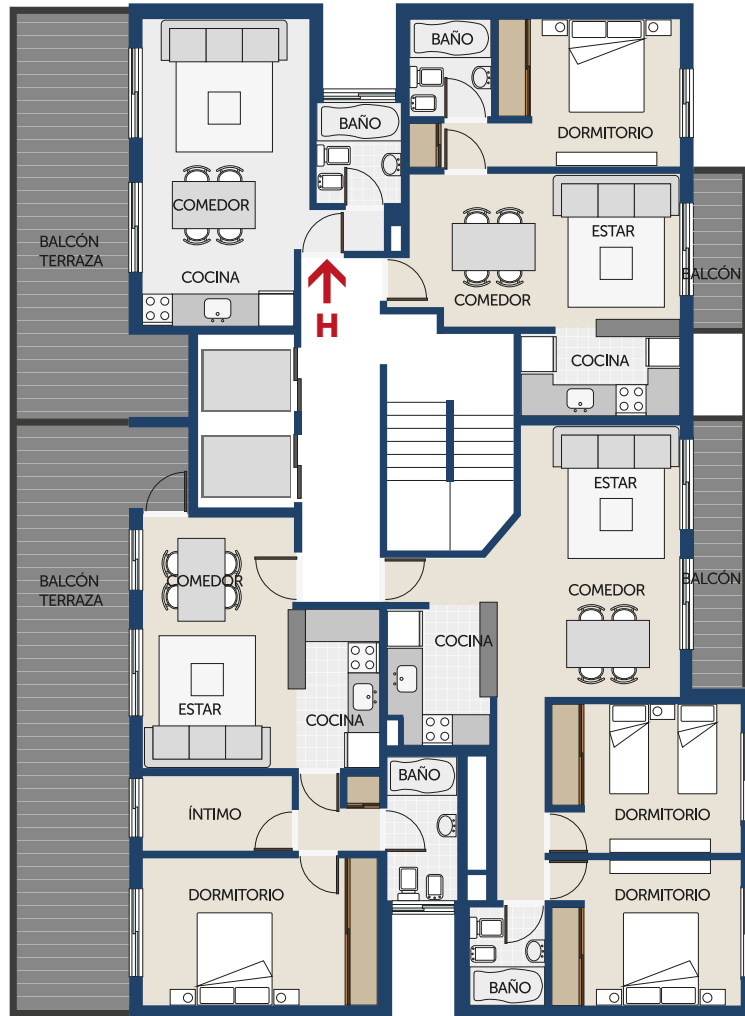
URQUIZA 2410, EP OF. 1
S2000KDF ROSARIO,
REPÚBLICA ARGENTINA
Tel.: 54 341 436 1115

www.beidesarrollos.com.ar
info@beidesarrollos.com.ar

DEPARTAMENTO MONOAMBIENTE

DEPARTAMENTO H: 31,27 M²

PISO 7



URQUIZA 2410, EP OF. 1
S2000KDF ROSARIO,
REPÚBLICA ARGENTINA
Tel.: 54 341 436 1115

www.beidesarrollos.com.ar
info@beidesarrollos.com.ar

DEPARTAMENTO MONOAMBIENTE

- Orientación sur y excelente luminosidad.
- Amplio balcón/terraza.
- Lavadero.
- Pisos y revestimientos cerámicos.
- Paredes y cielorrasos enlucidos en yeso y terminaciones de pintura látex acrílica.
- Aberturas exteriores en aluminio color blanco, de calidad superior, con colocación de premarcos en aluminio.
- Puertas interiores placas lustradas.
- Cocina con muebles bajo mesada y artefactos de gas instalados (cocina y calefón). Mesada en granito natural con bacha de acero inoxidable. Grifería monocomando.
- Artefactos de baños en losa esmaltada blanca brillante y bañera en acero porcelanizado. Griferías y accesorios de línea y color cromo. Marcas de primera línea.
- Conexiones para aire acondicionado instaladas.



URQUIZA 2410, EP OF. 1
S2000KDF ROSARIO,
REPÚBLICA ARGENTINA
Tel.: 54 341 436 1115

www.beidesarrollos.com.ar
info@beidesarrollos.com.ar



BEI es una empresa dedicada al desarrollo de Emprendimientos Inmobiliarios, cuya sede se encuentra en la Ciudad de Rosario.

La principal actividad de BEI, consiste en el desarrollo completo de edificios de viviendas, financiado a través de capital privado. Nuestro compromiso comienza en el momento que elegimos el terreno y se extiende hasta el día en que entreguemos las unidades a los compradores.

Como desarrolladores, nuestra meta es alcanzar un excelente e innovador diseño de arquitectura, construir con la mejor calidad a costos razonables y hacer cumplir los tiempos de construcción previstos. Actualmente, con el objetivo de expandir las actividades a nuevos horizontes, se están desarrollando proyectos en otras localidades de Argentina.

Nuestras oficinas están emplazadas dentro de unos de los emprendimientos más destacados de la empresa. Edificio que se ganó un lugar de privilegio en el círculo inmobiliario y arquitectónico de la ciudad por su diseño novedoso y por su impronta imponente, que emerge en las adyacencias de Bv. Oroño —más precisamente en la esquina formada por las calles Urquiza y Santiago—, jerarquizando este sector de la ciudad.

BEI Desarrollos crece día a día manteniendo la misma motivación e ilusión de siempre para continuar con esta misión, pero nuestra meta principal, es construir un vínculo duradero, basado en la confianza y el respeto mutuo, estrechando lazos aún en los momentos difíciles. Son en esos momentos, donde prevalece por sobre el oportunismo y la improvisación, nuestra trayectoria y seriedad.

- **21 AÑOS DE TRAYECTORIA.**
- **33 EDIFICIOS ENTREGADOS.**
- **MÁS DE 117.000 METROS CUADRADOS CONSTRUIDOS.**

