



JAQUI
Campus

Ayacucho 1852.
Rosario.



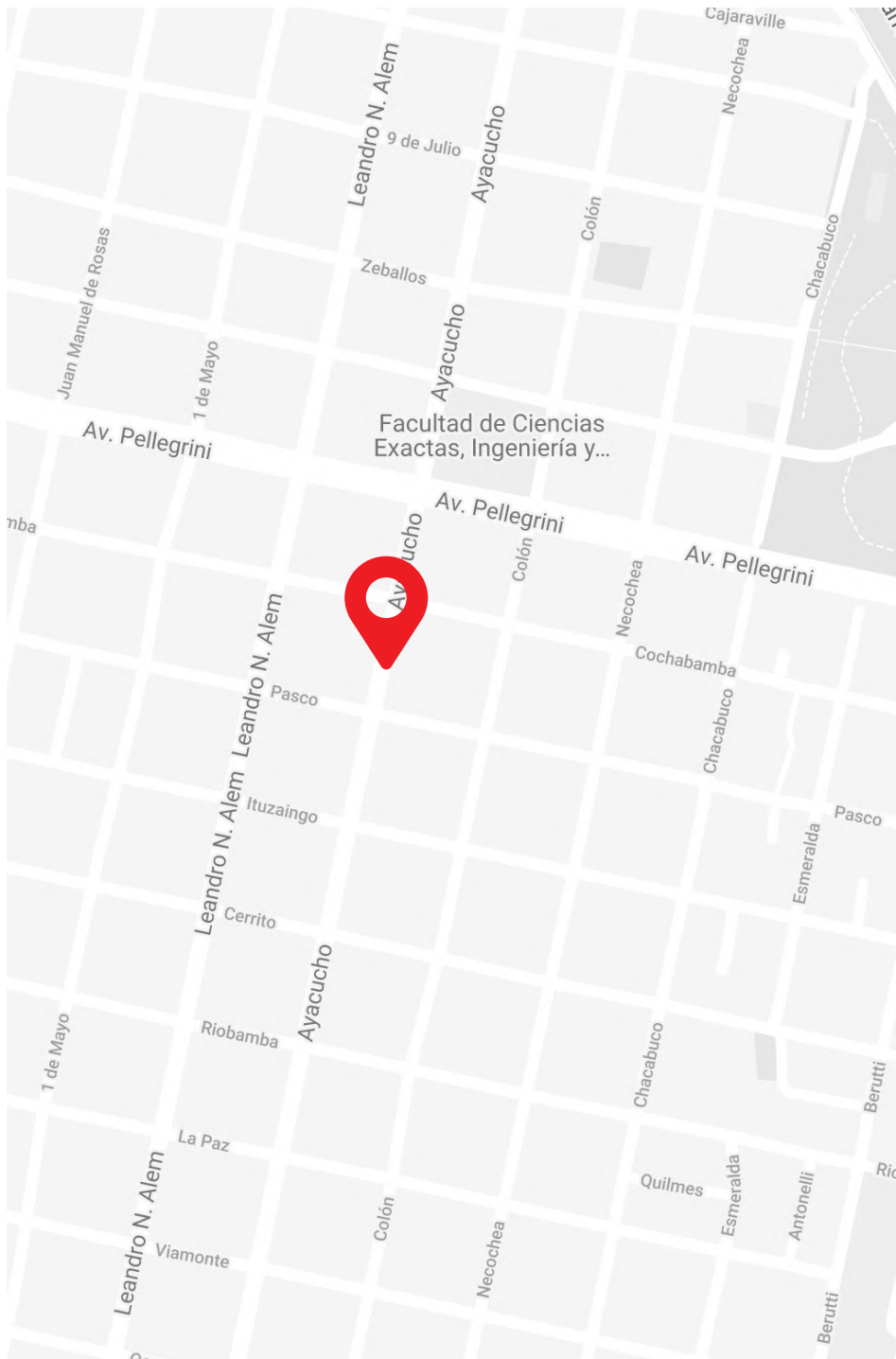
» CONCEPTO

Un nuevo concepto constructivo se asoma en BEI Desarrollos. “JAQUI Campus” se emplazará en un terreno ubicado sobre calle Ayacucho al 1800. Estratégicamente establecido a 1 cuadra de Av. Pellegrini y próximo a la ciudad universitaria de Rosario, lo cual representa una excelente zona para inversión, capitalizar tus ahorros y una óptima apreciación del inmueble.

El proyecto contará con unidades monoambiente, 1 y 2 dormitorio y unidades dúplex de 2 dormitorios, diseñadas pensando en la practicidad y funcionalidad de los espacios. Sumado a esto, se podrán encontrar grandes espacios de

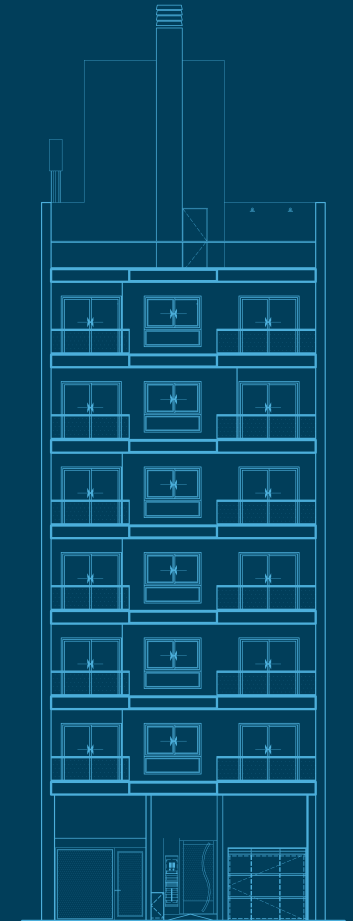
usos comunes que favorecen a la vida en comunidad, los cuales representan una de las principales características de este nuevo concepto constructivo.

Este proyecto se desarrollará de acuerdo a normas de eficiencia energética, logrando así, la evolución hacia un nuevo modelo energético, más sostenible, promoviendo el ahorro y preservando el medio ambiente.



» UBICACIÓN

“JAQUI Campus” estará emplazado sobre calle Ayacucho al 1800, a metros de la Av. Pellegrini, Ubicado en el corazón de la zona de universidades de Rosario como la Facultad de Ciencias Exactas, Ingeniería y Agrimensura (FCEIA) y la Ciudad Universitaria de Rosario. Zona de rápido acceso debido a su cercanía del acceso sur y la circulación de las principales líneas de colectivo, rodeada de lugares de interés.



» EDIFICIO



Única torre de planta baja y 6 pisos.



Ascensor con puerta automática.



Studio/coworking vidriado en planta baja con patio exclusivo.



Bicicleteros.



Departamentos monoambiente, 1 y 2 dormitorios, y unidades dúplex de 2 dormitorios en planta baja con patio exclusivo



Hall principal jerarquizado con detalles de diseño como mural intervenido.



Rooftop donde encontraremos un área multifuncional: espacios verdes, parrilleros, barras y pérgola, solárium con duchadores instalados y un training place.



Unidades de cochera en subsuelo.



Local comercial a la calle en planta baja.



Todas las unidades cuentan con terminaciones de diseño y categoría.



Controles de acceso y cámaras de video vigilancia con seguimiento las 24hs.



MONOAMBIENTES

- » Desde 31,10m².
- » Pisos PB al 6.

MONOAMBIENTE

PLANTA BAJA

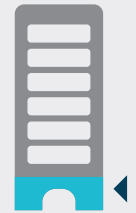
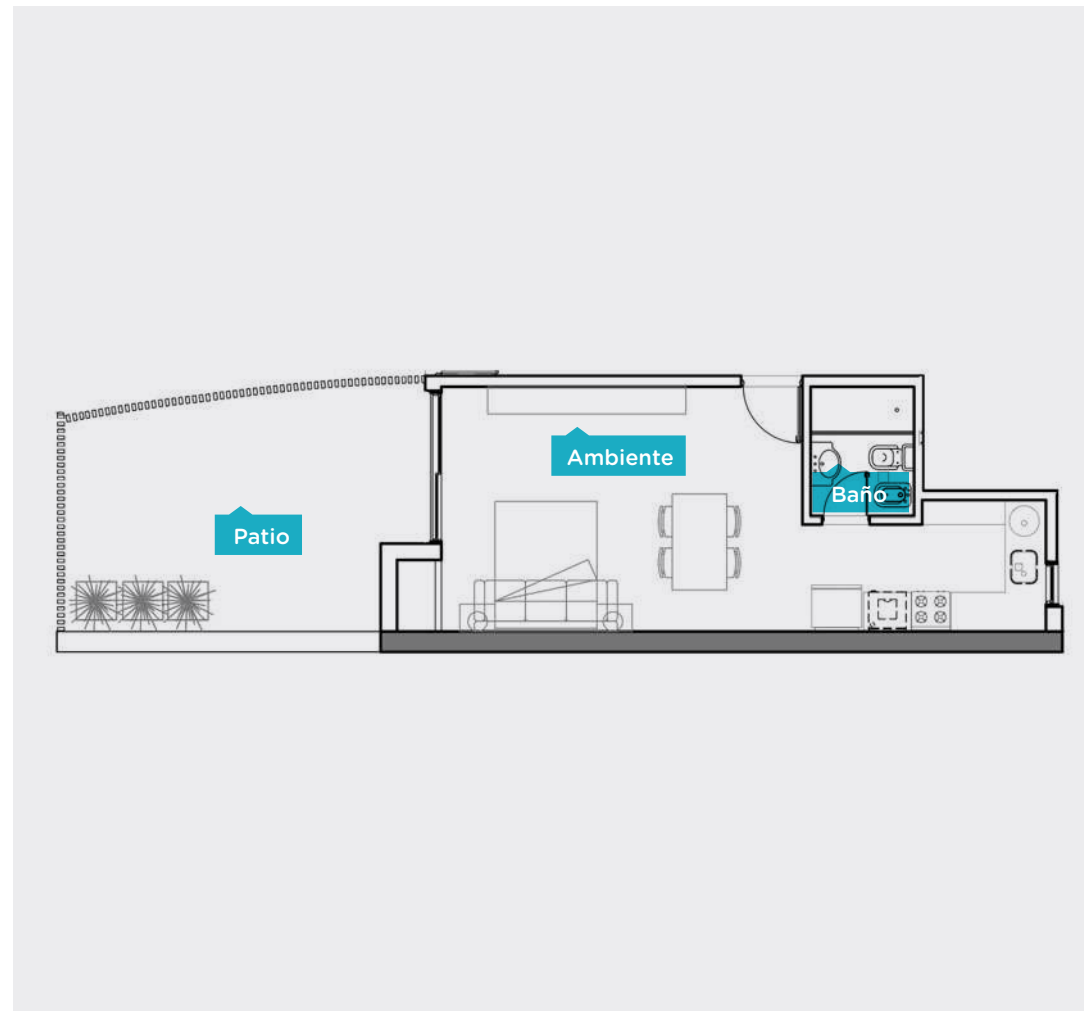


» **Superficie exclusiva:**
Aprox. 52,00m².

» **Ambiente:**
5,50 x 8,30m.

» **Baño:**
1,50 x 2,00m.

» **Patio:**
19,00m².



Ubicación
Planta Baja

Ayacucho





GENERAL

Orientación oeste y excelente luminosidad.

Ventilación cruzada.

Pisos de cerámico de primera calidad.

Pre instalación para aire acondicionado.

Paredes y cielorrasos enlucidos en yeso y terminaciones de pintura látex acrílicas.

Aberturas exteriores en aluminio natural color negro con cortina enrollar.

Placard de guardado.

Patio de uso exclusivo.



COCINA

Cocina a gas de 4 hornallas y horno, marca Longvie.

Muebles bajo mesada y alacenas. Termotanque a gas.

Espacio para lavarropas bajomesada con carga frontal.

Mesada en granito natural con bacha de acero inoxidable (marca Jhonson).

Grifería monocomando (marca Fv).



BAÑO

Baño completamente equipado con vanitory, ducha y espejo.

Artefactos de baños en losa esmaltada blanca brillante (marca Ferrum).

Griferías y accesorios color cromo (marca Fv).



MONOAMBIENTE ESTE

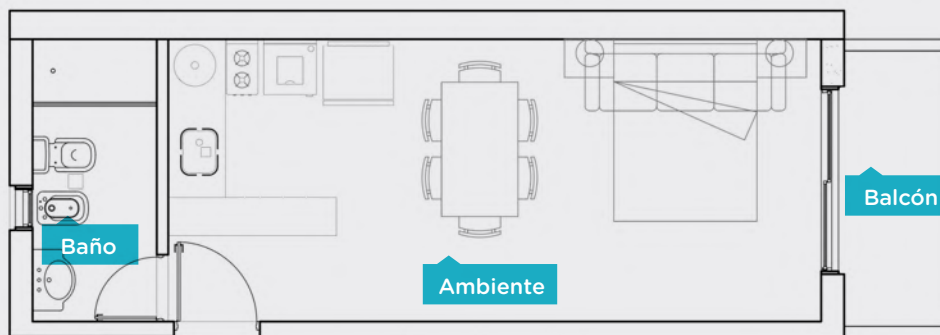


» **Superficie exclusiva:**
Aprox. 31,70m².

» **Ambiente:**
3,00 x 6,85m.

» **Baño:**
2,95 x 1,30m.

» **Balcón:**
3,75m².



Ubicación
**Pisos 1 al 4
y piso 6**

Ayacucho





GENERAL

Orientación este y excelente luminosidad.

Ventilación cruzada.

Pisos de cerámico de primera calidad.

Pre instalación para aire acondicionado.

Paredes y cielorrasos enlucidos en yeso y terminaciones de pintura látex acrílicas.

Aberturas exteriores en aluminio natural color negro con vidrios DVH.



COCINA

Anafe a gas.

Muebles bajo mesada y alacenas.

Barra desayunadora.

Termotanque a gas.

Lavarropas bajomesada con carga frontal.

Mesada en granito natural con bacha de acero inoxidable (marca Jhonson).

Grifería monocomando (marca Fv)



BAÑO

Baño completamente equipado con vanitory, ducha y espejo.

Artefactos de baños en losa esmaltada blanca brillante (marca Ferrum).

Griferías y accesorios color cromo (marca Fv).

Ventilación natural.



MONOAMBIENTE OESTE

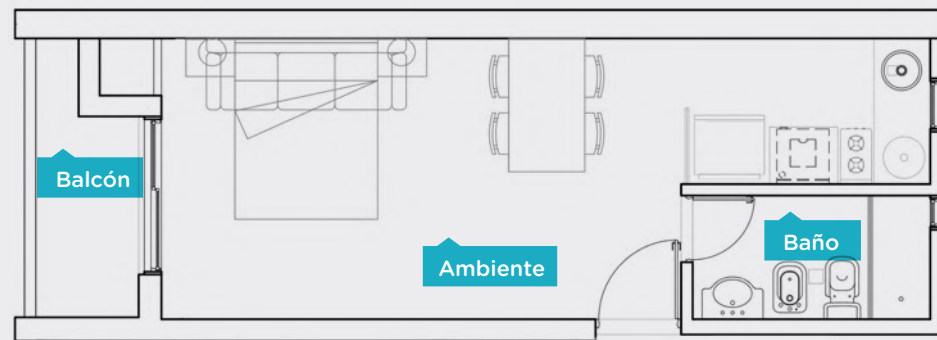


» **Superficie exclusiva:**
Aprox. 31,10m².

» **Ambiente:**
3,00 x 8,00m.

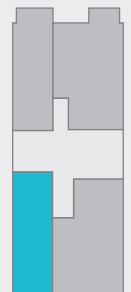
» **Baño:**
1,30 x 2,50m.

» **Balcón:**
3,10m².



Ubicación
Pisos 1 al 6

Ayacucho





GENERAL

Orientación oeste y excelente luminosidad.

Ventilación cruzada.

Pisos de cerámico de primera calidad.

Pre instalación para aire acondicionado.

Paredes y cielorrasos enlucidos en yeso y terminaciones de pintura látex acrílicas.

Aberturas exteriores en aluminio natural color negro con cortina enrollar.

Placard de guardado.



COCINA

Anafe a gas.

Muebles bajo mesada y alacenas.

Termotanque a gas.

Lavarropas bajomesada con carga frontal.

Mesada en granito natural con bacha de acero inoxidable (marca Jhonson).

Grifería monocomando (marca Fv).



BAÑO

Baño completamente equipado con vanitory, ducha y espejo.

Artefactos de baños en losa esmaltada blanca brillante (marca Ferrum).

Griferías y accesorios color cromo (marca Fv).

Ventilación natural.





1 DORMITORIO

- » Desde 41,80m².
- » Pisos 1 al 6.

1 DORMITORIO ESTE



» Superficie exclusiva:
Aprox. 46,75m².

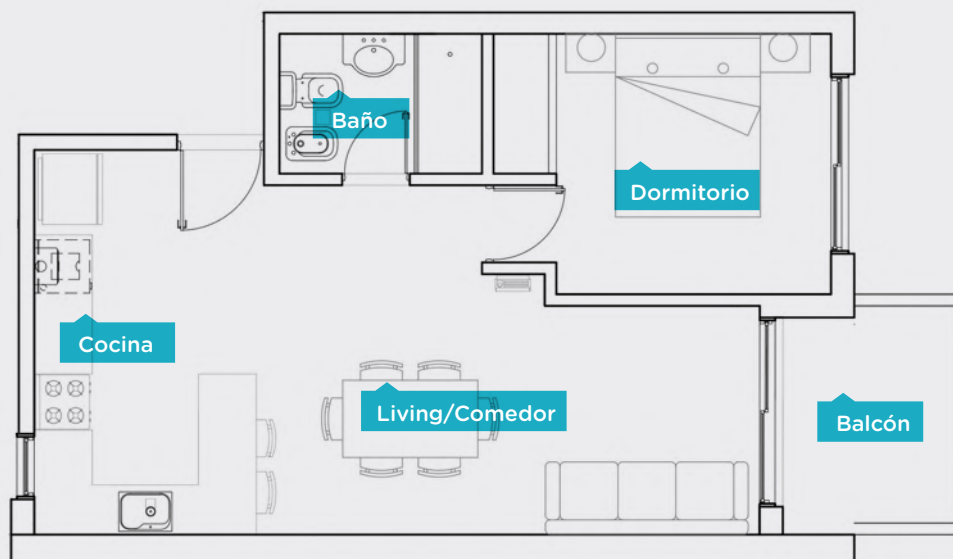
» Living/Comedor:
3,60 x 5,20m.

» Cocina:
2,30 x 3,50m.

» Dormitorio:
2,70 x 2,85m.

» Baño:
1,45 x 2,10m.

» Balcón:
4,75m².



Ubicación
Pisos 1 al 4
y piso 6

Ayacucho



1 DORMITORIO

ESTE



GENERAL

Orientación este y excelente luminosidad.

Ventilación cruzada.

Pisos de cerámico de primera calidad.

Revestimiento cerámico en cocinas, baños y lavadero.

Paredes y cielorrasos enlucidos en yeso y terminaciones de pintura látex acrílicas.

Aberturas exteriores en aluminio natural color negro. En dormitorio, cortina de enrollar.

Pre instalación para aire acondicionado.



COCINA

Muebles bajo mesada y alacenas. Cocina a gas de 4 hornallas en color blanco y calefón instalados, marca Longvie.

Mesada de granito natural con bacha de acero inoxidable (marca Jhonson).

Grifería monocomando (marca Fv).

Barra desayunadora.

Espacio para lavarropas bajomesada con carga frontal.



DORMITORIO

Puertas interiores y frente de placares en madera laqueada en blanco.

Interiores de placard incluidos.

Piso vinílico símil madera.



BAÑO

Baño completamente equipado con vanity, ducha y espejo.

Artefactos de baños en losa esmaltada blanca brillante (marca Ferrum).

Griferías y accesorios color cromo (marca Fv).



1 DORMITORIO OESTE



» Superficie exclusiva:
Aprox. 41,80m².

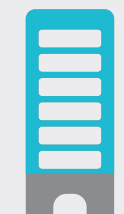
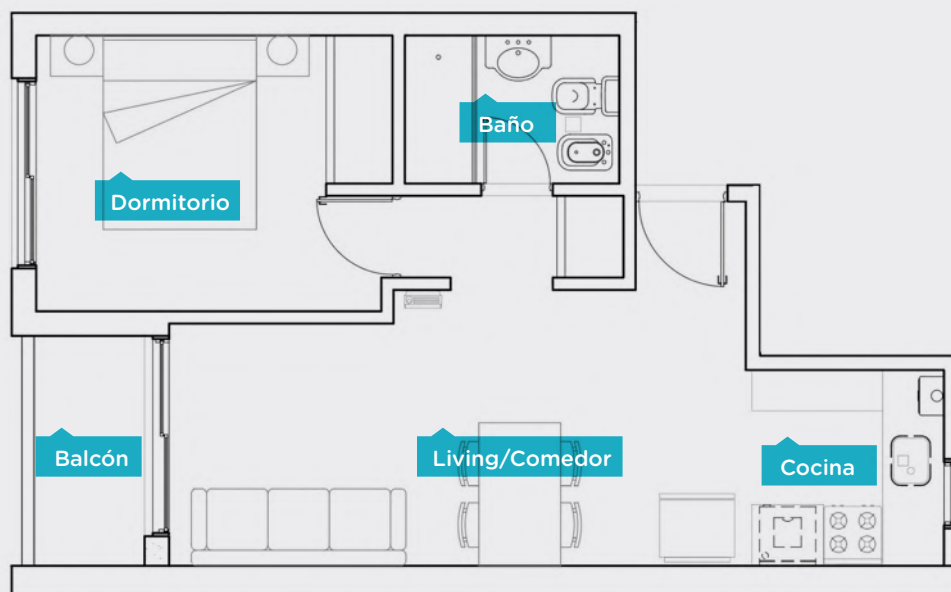
» Living/Comedor:
2,70 x 5,65m.

» Cocina:
1,90 x 1,90m.

» Dormitorio:
2,70 x 2,85m.

» Baño:
1,45 x 2,10m.

» Balcón:
2,90m².



Ubicación
Pisos 1 al 6

Ayacucho



1 DORMITORIO OESTE



GENERAL

Orientación oeste y excelente luminosidad.

Ventilación cruzada.

Pisos de cerámico de primera calidad.

Revestimiento cerámico en cocinas, baños y lavadero.

Paredes y cielorrasos enlucidos en yeso y terminaciones de pintura látex acrílicas.

Aberturas exteriores en aluminio natural color negro con cortina enrollar.

Pre instalación para aire acondicionado.



COCINA

Muebles bajo mesada y alacenas. Cocina a gas de 4 hornallas en color blanco y calefón instalados, marca Longvie.

Mesada de granito natural con bacha de acero inoxidable (marca Jhonson).

Grifería monocomando (marca Fv).

Espacio para lavarropas bajomesada con carga frontal.



DORMITORIO

Puertas interiores y frente de placares en madera laqueada en blanco.

Interiores de placard incluidos.

Piso vinílico símil madera.



BAÑO

Baño completamente equipado con vanity, ducha y espejo.

Artefactos de baños en losa esmaltada blanca brillante (marca Ferrum).

Griferías y accesorios color cromo (marca Fv)





2 DORMITORIOS

» Desde 81,70m².

2 DORMITORIOS GENERAL



» Superficie exclusiva:
Aprox. 81,70m².

» Living/Comedor:
3,00 x 5,20m.

» Dormitorio 1:
2,70 x 2,80m.

» Dormitorio 2:
2,40 x 3,55m.
+ Sector vestidor

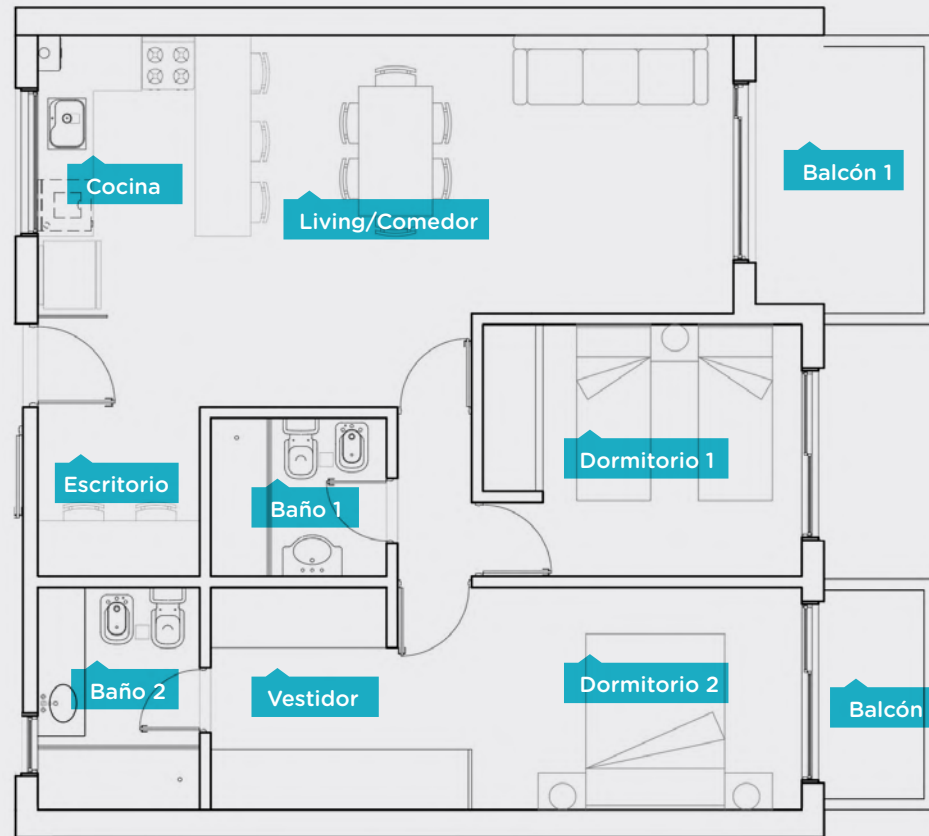
» Cocina:
2,30 x 3,00mts.

» Baño 1:
1,70 x 1,90m.

» Baño 2:
2,40 x 1,75m.

» Balcón 1:
6,00m².

» Balcón 2:
3,00m².



Ayacucho



2 DORMITORIOS GENERAL



GENERAL

Orientación este y excelente luminosidad.

Ventilación cruzada.

Pisos de cerámico de primera calidad.

Revestimiento cerámico en cocinas, baños y lavadero.

Paredes y cielorrasos enlucidos en yeso y terminaciones de pintura látex acrílicas.

Aberturas exteriores en aluminio natural color negro. En dormitorio secundario, cortina de enrollar.

Pre instalación para aire acondicionado.



COCINA

Muebles bajo mesada y alacenas. Cocina a gas de 4 hornallas en color blanco y calefón instalados, marca Longvie.

Mesada de granito natural con bacha de acero inoxidable (marca Jhonson).

Grifería monocomando (marca Fv).

Espacio para lavarropas bajomesada con carga frontal.



DORMITORIO

Puertas interiores laqueadas en blanco.

En dormitorio principal, vestidor con interior incluido, laqueado en color blanco.

En dormitorio secundario, interiores y frente de placard incluidos, laqueado en color blanco.

Piso vinílico símil madera.



BAÑO

Baño principal completamente equipado con mesada de mármol natural y bacha Ferrum, ducha y espejo.

Baño secundario completamente equipado con vanitory, ducha y espejo.

Artefactos de baños en losa esmaltada blanca brillante (marca Ferrum).

Griferías y accesorios color cromo (marca Fv)





DUPLEX

- » 2 Dormitorios
- » Desde 99,50m².
- » PB y PA.

DUPLEX

2 DORMITORIOS



» **Superficie exclusiva:**
Aprox. 99,50m².

PB:
» **Living/Comedor:**
3,10 x 7,30m.

» **Toilette:**
0,85 x 2,05m.

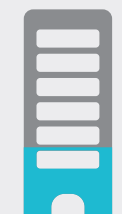
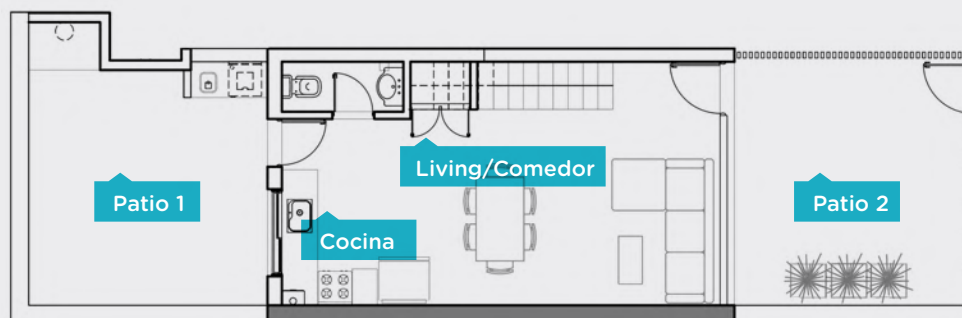
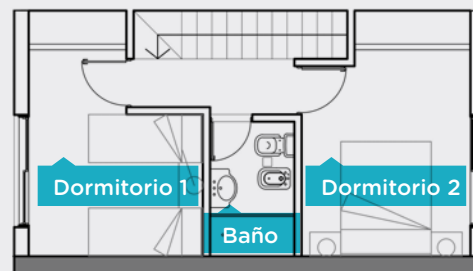
» **Patio 1:**
15,50m².

» **Patio 2:**
16,50m².

PA:
» **Dormitorio 1:**
2,35 x 2,90m.

» **Dormitorio 2:**
3,40 x 2,80m.

» **Baño 1:**
2,20 x 1,40m.



Ubicación
PB y PA

Ayacucho



DUPLEX

2 DORMITORIOS



GENERAL

Orientación este y excelente luminosidad.

Ventilación cruzada.

Pisos de cerámico de primera calidad.

Revestimiento cerámico en cocinas y baños.

Paredes y cielorrasos enlucidos en yeso y terminaciones de pintura látex acrílicas.

Aberturas exteriores en aluminio natural color negro. En dormitorios, cortina de enrollar.

Pre instalación para aire acondicionado.

2 patios de uso exclusivo, uno con parrillero.

Sector de lavadero independiente en patio trasero con espacio para lavarropas bajomesada con bacha de acero inoxidable (marca Jhonson).



COCINA

Muebles bajo mesada y alacenas.

Cocina a gas de 4 hornallas en color blanco y calefón instalados, marca Longvie.

Mesada de granito natural con bacha de acero inoxidable (marca Jhonson).

Grifería monocomando (marca Fv).

Barra desayunadora.



DORMITORIO

Ubicados en la planta alta.

Puertas interiores y frente de placares en madera laqueada en blanco.

Interiores de placard incluidos.

Piso vinílico símil madera.



BAÑO

En planta baja, baño toilette equipado con sanitario y vanity.

En planta alta, baño principal completamente equipado con vanity, ducha y espejo.

Artefactos de baños en losa esmaltada blanca brillante (marca Ferrum).

Griferías y accesorios color cromo (marca Fv).



Ayacucho 1852.
Rosario.

+54 341 436 1115
Urquiza 2410, EP OF 1 | Rosario
info@beidesarrollos.com.ar



www.beidesarrollos.com.ar